



Vue du balcon
d'une des suites.

HÔTEL LE FOUQUET'S À PARIS (75)

L'Inox en mur-miroir

L'un des derniers hôtels de prestige à avoir été rénové et restructuré à Paris s'est doté d'une installation atypique. Un grand mur-miroir propose une sensation inédite et rafraîchissante dans une cour intérieure auparavant décrépie.

L'hôtellerie de prestige à Paris se doit d'éblouir toujours plus. La concurrence mondiale est solide mais la capitale française entretient une relation particulière avec le luxe. La ville elle-même est une marque de luxe et

particulièrement son artère centrale, les Champs Elysées. Les moyens qui y sont investis en rénovation mais surtout en redéfinition de concept et de positionnement sont farmineux. L'hôtel Le Fouquet's, un des dix-huit fleurons du

groupe Barrière a fait l'objet d'une importante rénovation avec agrandissement. L'établissement cinq étoiles installé à l'angle des Champs Elysées et de l'avenue Georges V dispose désormais de dix-neuf nouvelles chambres et suites après

avoir pu disposer d'anciennes surfaces de bureaux au-dessus de la brasserie du même nom. « *Tous les dix ans, il faut regarder ce qui ne convient pas, ou plus, au bien-être de nos clients. Bien sûr, rénover ce n'est pas rafistoler !* », lance

Dominique Desseigne, président du groupe Barrière. C'est le décorateur Jacques Garcia qui s'est vu confier la décoration des chambres et des suites: « *Il n'y a pas de continuité sans dynamique. Pour autant, la dynamique ce n'est pas le bouleversement ou – pire – la dévastation qui assassine des lieux publics* ». Cette analyse convient bien à l'impressionnant mur-miroir installé dans une des cours intérieures de cet édifice haussmannien.

INSTALLATION CONTEMPORAINE

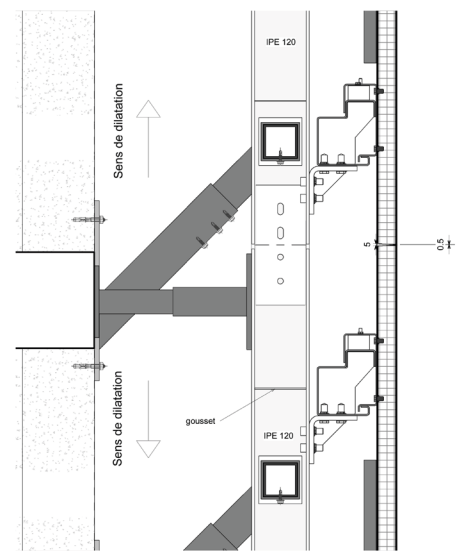
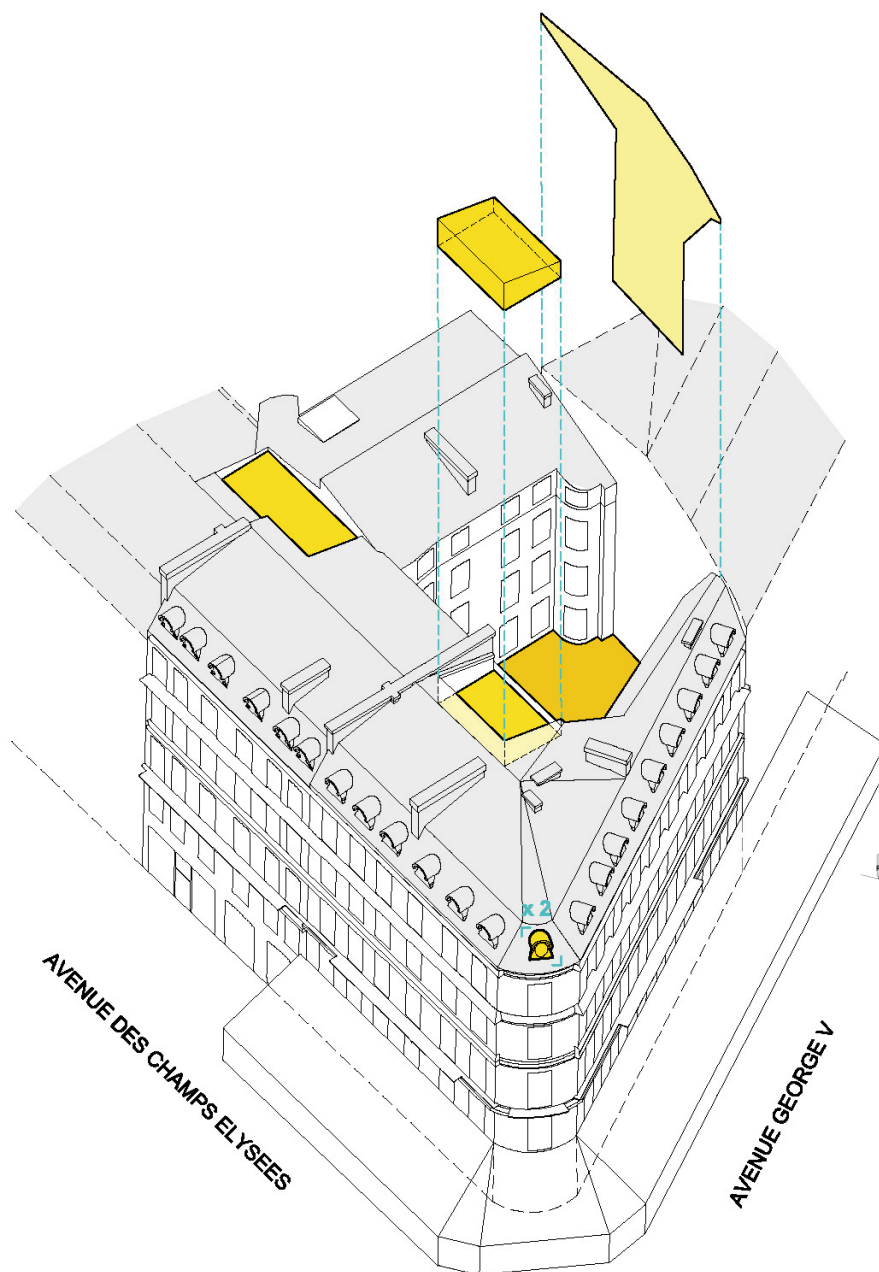
L'agence parisienne Vous Êtes ici Architectes a réalisé les missions de rénovation et d'extension de l'hôtel. Une des interventions remarquables a porté sur une cour intérieure de 140 m² auparavant inaccessible au public et dont un mur pignon était parcouru de gaines de ventilation. Ce petit espace intérieur a été remis à neuf et ouvert aux clients, d'autant que les circulations des chambres donnent désormais sur cette cour. « *Les architectes ont proposé d'habiller ce mur pignon sur toute sa hauteur et d'y agencer, en lieu et place d'un mur renard exposé nord, une installation contemporaine faite de panneaux assemblés en acier inoxydable poli, tel un grand miroir d'une hauteur de 18 mètres sur quatre niveaux* », lit-on dans le dossier de présentation. Concrètement, à la place d'un mur aveugle il y a aujourd'hui une vue. Évidemment la façade d'en face s'y reflète ainsi que les clients lorsqu'ils sont à la fenêtre ou au balcon, mais aussi le ciel et une vue sur les toits de Paris avec un bout de la Tour Eiffel. Il y a indiscutablement une sensation inhabituelle qui est proposée aux visiteurs. Le



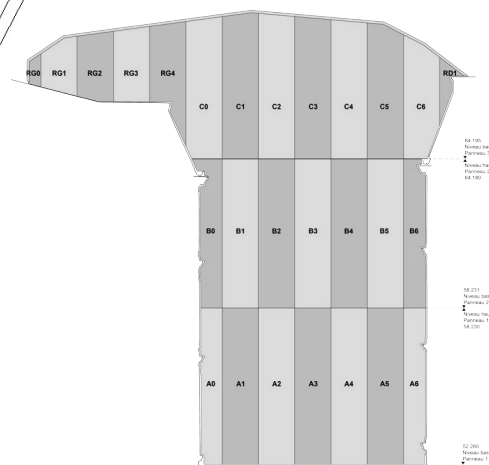
Le mur avant intervention.



MAÎTRE D'OUVRAGE
Groupe Barrière
MAÎTRE D'ŒUVRE
Vous Êtes ici Architectes
CONCEPTION
Look Façade
INSTALLATION
Smac
PANNEAUX COMPOSITES
Euro-Shelter
INOX POLI
Aperam



Coupe de l'ossature primaire porteuse.



grand miroir est « à la fois ludique, théâtral ou cinématographique, en référence à l'histoire du lieu où sont fêtées de nombreuses cérémonies, comme celle des Césars ».

DEUX TÔLES ET DE LA MOUSSE

De quoi s'agit-il ? Une fois le mur ravalé et dégagé des gaines de ventilation, il a reçu une ossature métallique. Cette structure primaire porteuse qui est issue d'une prise

de côtes préalable au laser-mètre, est constituée de tubes carrés et de tôles pliées. Un calepinage extrêmement précis a été réalisé pour recevoir des panneaux dont les plus grands ont des dimensions de $6 \times 1,45$ m. Il s'agit de deux tôles en Inox 316 l de $15/10^{\circ}$ d'épaisseur collées sur 40 mm de mousse PET rigide. Seule la face extérieure est poli miroir, la face intérieure étant là pour contrebalancer le panneau et permettre de

recevoir les pattes de fixation. On notera que les panneaux sur les côtés ont été découpés au laser avant collage pour épouser la forme des moulures des murs mitoyens. Le collage de la mousse et des tôles se fait chez Euro-Shelter à Rennes sur un marbre. Le panneau est glissé dans une membrane et soumis à une pression d'un bar pour coller les tôles sur la mousse. Euro-Shelter est un spécialiste des équipements militaires dont

les radars et la précision font partie des prérequis dans ces domaines. La pose s'est faite par ensemble de deux panneaux en partant du sol au milieu. Un espace de $5/10^{\circ}$ est gardé entre les panneaux pour permettre la dilatation et, sur les bords côté mur, un jeu de 50 mm est conservé pour les mêmes raisons. Exposé au nord, ce mur-miroir n'engendrera pas d'éblouissement dans le bâtiment en face.

VICTOR PARENT